

# SMARTCAM "MOVE"

Notre coffret mobile déployé en 15 minutes

Un système qui veille, sans que vous ayez à y penser.



Installation  
rapide



Connexion  
instantanée



Simple à  
configurer



Utilisation  
intuitive



Maintenance  
simple



Vidéos  
Analytics



### Système GPS intégré

- Localisation en temps réel pour un suivi précis.
- Alerte en cas de déplacement non autorisé. (**à venir**)
- Traçabilité et historique des positions. (**à venir**)



### Portail unique pour toutes les caméras

- Gestion centralisée de l'ensemble de vos caméras.
- Accès à distance depuis votre pc, laptop, smartphone, tablette,...
- Surveillance simplifiée avec une interface intuitive.



### Meilleure batterie de l'industrie (option)

- Autonomie de 5 à 11 jours pour une surveillance prolongée.
- Performance optimisée même en conditions extrêmes.
- Affichage en temps réel du niveau de charge de la batterie.



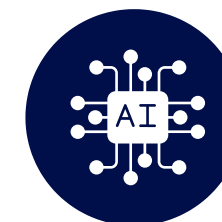
### Connexion antenne 4G

- Transmission rapide et sécurisée des vidéos.
- Accès à distance sans interruption.
- Compatibilité optimale avec les réseaux mobiles.



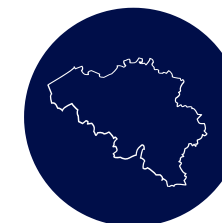
### Compatible avec la caméra de votre choix

- Adaptabilité maximale pour répondre à vos besoins.
- Intégration facile avec une large gamme de caméras.
- Performance optimisée selon votre usage.



### Compatible avec l'IA Motorola / Unity

- Analyse avancée des images pour détecter les menaces.
- Reconnaissance intelligente des objets / mouvements.
- Alertes précises et réduites des fausses alarmes.
- Vidéos Analytics avancées.



### Fabriqué en Belgique

- Qualité et savoir-faire local garantis.
- Production contrôlée pour une fiabilité maximale.
- Support et service de proximité.
- Norme CE.

# DESCRIPTION

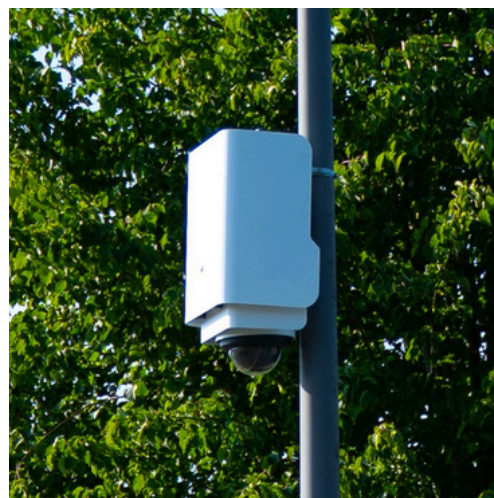


# SURVEILLANCE URBAINE AVANCÉE

COMPATIBLE AVEC VOS INSTALLATIONS ACTUELLES : **FIXEZ, CONNECTEZ, SURVEILLEZ.**

## Sécurité publique renforcée

- Conçue pour s'adapter à vos infrastructures existantes : poteaux, façades, mâts ou armatures déjà installés.
- Analyse intelligente pour identifier rapidement les incidents et réduire les risques.
- Intégration facile avec les réseaux et le VMS de sécurité publique pour une gestion centralisée dans le **SMARTCAM** cloud.



Grâce à notre coffret , participez à la protection de votre communauté ou de votre événement.

## COFFRET À HAUTEUR OPTIMALE

CONÇU POUR UN ACCÈS FACILITÉ ET UNE AUTONOMIE PROLONGÉE

### Coffret à batterie déportée

**L'option battery-pack** développée sur demande d'un client, dispose d'une batterie déportée (hauteur d'homme), pour un accès facile et une gestion aisée. Une solution pratique et performante pour une gestion simplifiée et une surveillance continue.



# PLATEFORME INTUITIVE

GÉREZ ET SURVEILLEZ EN TOUTE FLUIDITÉ GRÂCE À UNE INTERFACE PENSÉE POUR L'EFFICACITÉ.

## Caméra mobile intelligente

- Accès à une plateforme intuitive et sécurisée
- Consultation à distance des vidéos et pilotage de la caméra en live
- Gestion de la capacité de stockage
- Vérification du niveau de batterie
- Localisation de chaque caméra **SMARTCAM**



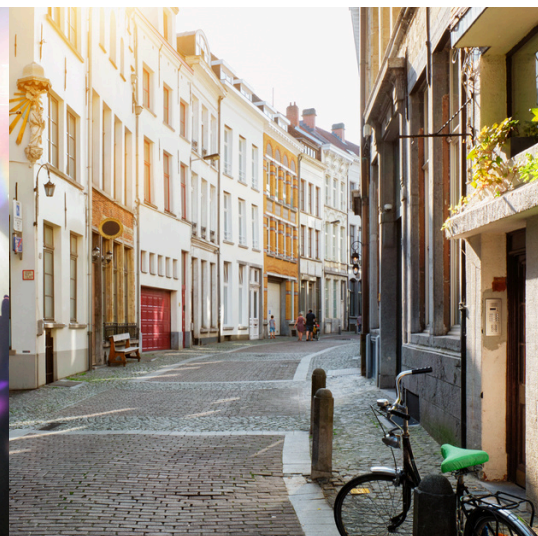
Plateforme intuitive : simplicité, réactivité, efficacité.

## DES COFFRETS FLEXIBLES

UNE SOLUTION FLEXIBLE POUR CHAQUE SITUATION, DES COFFRETS ADAPTÉS À CHAQUE BESOIN

### Vente ou location

- **Villes** : surveillance permanente et une sécurité renforcée
- **Événements** : solutions temporaires adaptées à vos besoins
- **Chantiers publics & privés** : sécurité mobile et surveillance en temps réel
- **Flexibilité** : options sur mesure pour des périodes de location variées
- **Efficacité** : déploiement de notre **SMARTCAM** en 15 minutes seulement





# PERFORMANCE, ROBUSTESSE ET INNOVATION

DES SPÉCIFICATIONS TECHNIQUES À LA HAUTEUR DE VOS EXIGENCES

## Spécifications Techniques

### SPÉCIFICATIONS MÉCANIQUES

Dimension (hors caméra)	411 mm x 275 mm x 575 mm
Protection caméra / Hauteur Adaptable	0-45 mm
Poids (sans batterie)	13.2 kg
Poids (avec batterie)	29 kg
Classification	IP65 / IK10
Matériel	Aluminium et GF chargé Polyester
Couleur	RAL9003
Température de travail	0°C to 40°C
Autres	Clé verrouillée et poignée de transport


### SPÉCIFICATIONS ELECTRONIQUES - PUISSANCE

Puissance de sortie max	80W (90W peak)
Puissance d'entrée	110 VAC / 230 VAC

### SPÉCIFICATIONS ELECTRONIQUES - BATTERIE

Batterie principale	80W (90W peak)
Autonomie de la batterie principale	5 jours (hiver)/11 jours (été)
Batterie de sécurité	18.5 VDC - 62.9 Wh
Autonomie de la batterie de sécurité	15 min à 30 min

### SPÉCIFICATIONS DU RÉSEAU - CONNECTIVITÉ

Mobile	4G LTE / 3G / 2G
Accès sans fil	2.4 et 5 GHz WiFi network
Puissance réseau sans fil	

### SPÉCIFICATIONS DU RÉSEAU - SUIVI DE LA LOCALISATION

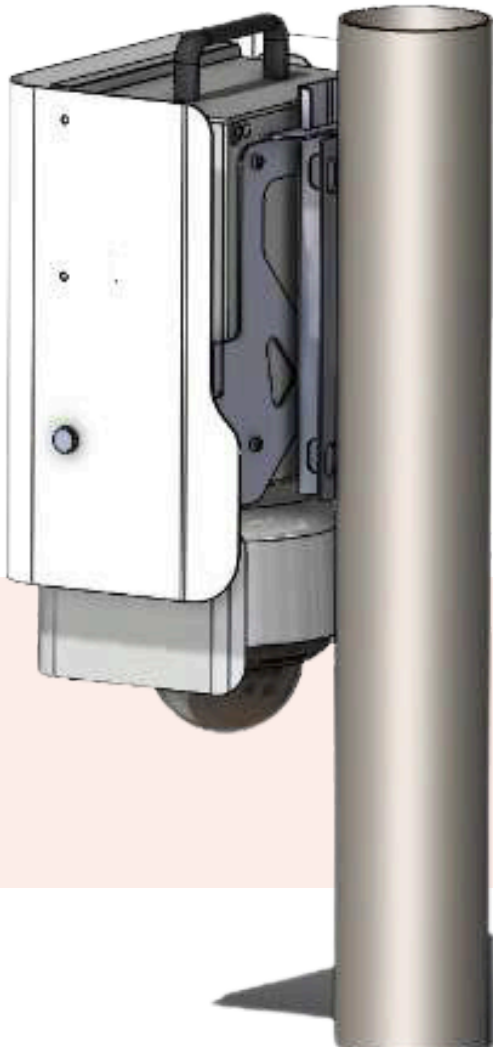
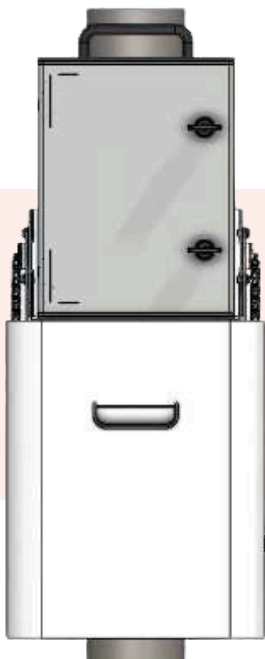
GNSS	Google MAPS & GPS
------	-------------------

### SPÉCIFICATIONS DU RÉSEAU - DONNÉES DÉCLARÉES

Emplacement	Coordonnées
Niveau de la batterie principale	% de la capacité
État de la batterie de sécurité	Connecté / Non connecté

### OPTIONS

Batterie de sécurité	18.5 VDC - 62.9 Wh
Chargeur	
Potence	
Coffret déporté pour batterie	
Connectivité alimentation 230V	
Couleur personnalisée	Sur demande
Licence(s) annuelle(s)	SMARTCAM Cloud
Casing de transport	
Abonnement M2M	Carte SIM



# NETVISION

CONSTRUCTEUR, R & D **SMARTCAM BOX**



## TÉLÉPHONE

+32 84 44 56 61



## ADRESSE

Route de Bastogne 13A,  
6970 Tenneville



## EMAIL

[info@netvisionbe.eu](mailto:info@netvisionbe.eu)

